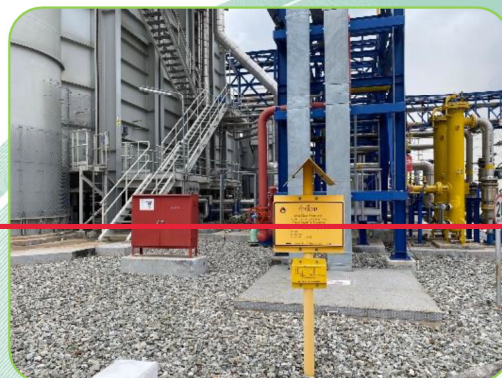


รายงานผลการปฏิบัติตามมาตรการป้องกันและแก้ไขผลกระทบสิ่งแวดล้อม
และมาตรการติดตามตรวจสอบผลกระทบสิ่งแวดล้อม
(ระยะดำเนินการ)



โครงการท่อส่งก๊าซธรรมชาติไปยังโรงไฟฟ้าตาสีทรี 4 และโรงไฟฟ้าตาสีทรี 3
บริษัท กัลฟ์ ทีเอส4 จำกัด และบริษัท กัลฟ์ ทีเอส3 จำกัด
ระหว่างเดือนกรกฎาคม-ธันวาคม พ.ศ. 2565



ฉบับปกปิดข้อมูลที่มีกฎหมายคุ้มครอง



บริษัท กัลฟ์ ทีเอส4 จำกัด และบริษัท กัลฟ์ ทีเอส3 จำกัด
นิคมอุตสาหกรรมดับบลิวเอชเอ อีสเทิร์นซีบอร์ด 1
เลขที่ 225 หมู่ที่ 3 ตำบลตาสีทรี อำเภอลวกแดง
จังหวัดระยอง 21140

มกราคม พ.ศ. 2566



จัดทำโดย บริษัท เอแอลเอส แลบบอราทอรี กรุ๊ป (ประเทศไทย) จำกัด

104 ซอยพัฒนาการ 40 ถนนพัฒนาการ แขวงพัฒนาการ เขตสวนหลวง กรุงเทพฯ 10250

โทรศัพท์ 0-2760-3000 โทรสาร 0-2760-3197 www.alsglobal.com

รายงานผลการปฏิบัติตามมาตรการป้องกันและแก้ไขผลกระทบสิ่งแวดล้อม
และมาตรการติดตามตรวจสอบผลกระทบสิ่งแวดล้อม

โครงการท่อส่งก๊าซธรรมชาติไปยังโรงไฟฟ้าตาสีห์ 4
และโรงไฟฟ้าตาสีห์ 3

ครั้งที่ 2/2565 ระหว่างเดือนกรกฎาคม-ธันวาคม พ.ศ. 2565



ของบริษัท กัลฟ์ ทีเอส4 จำกัด และบริษัท กัลฟ์ ทีเอส3 จำกัด

นิคมอุตสาหกรรมดับบลิวเอชเออีสเทิร์นซีบอร์ด 1

225 หมู่ที่ 3 ตำบลตาสีห์ อำเภอลวกแดง

จังหวัดระยอง 21140

โทรศัพท์ 0-3801-6270-4

จัดทำโดย







บริษัท เอแอลเอส แลบบอราทอรี กรุ๊ป (ประเทศไทย) จำกัด

หนังสือรับรองการจัดทำรายงานผลการปฏิบัติตามมาตรการป้องกันและแก้ไขผลกระทบสิ่งแวดล้อม
และการติดตามตรวจสอบผลกระทบสิ่งแวดล้อมระบบการขนส่งก๊าซธรรมชาติทางท่อ

วันที่ 20 มกราคม พ.ศ. 2566

หนังสือฉบับนี้ ขอรับรองว่า บริษัท เอแอลเอส แลบบอราทอรี กรุ๊ป (ประเทศไทย) จำกัด ตั้งอยู่เลขที่ 104 ซอยพัฒนาการ 40 ถนนพัฒนาการ แขวงพัฒนาการ เขตสวนหลวง กรุงเทพมหานคร เป็นผู้มีสิทธิจัดทำรายงานผลการปฏิบัติตามมาตรการป้องกันและแก้ไขผลกระทบสิ่งแวดล้อม และการติดตามตรวจสอบผลกระทบสิ่งแวดล้อม ระบบการขนส่งก๊าซธรรมชาติทางท่อ ใบรับรองเลขที่ 01/2560 เป็นผู้จัดทำรายงานผลการปฏิบัติตามมาตรการป้องกันและแก้ไขผลกระทบสิ่งแวดล้อม และการติดตามตรวจสอบผลกระทบสิ่งแวดล้อม ระบบการขนส่งก๊าซธรรมชาติทางท่อ โครงการท่อส่งก๊าซธรรมชาติไปยังโรงไฟฟ้าตาสีห์ 4 และโรงไฟฟ้าตาสีห์ 3 ตั้งอยู่ในนิคมอุตสาหกรรม ดับบลิวเอชเอ อิสเทิร์นซีบอร์ด 1 ตำบลตาสีห์ อำเภอลวกแดง จังหวัดระยอง ของบริษัท กัลฟ์ ทีเอส4 จำกัด และของบริษัท กัลฟ์ ทีเอส3 จำกัด

โดยมีคณะผู้ชำนาญการและเจ้าหน้าที่ผู้มีสิทธิจัดทำรายงาน ดังต่อไปนี้

ผู้ชำนาญการ		ลายมือชื่อ
นางจิตดา	คำภูแก้ว	
เจ้าหน้าที่		ลายมือชื่อ
นางสาวชไมพร	เสิกภูเขียว	
นางสาวอรณัฐ	ตั้งยศวิไล	
นางสาวณัฐภรณ์	รักทะเล	

ขอแสดงความนับถือ



(นางสาวยุพาพร จันทรเปล่ง)

ALS Laboratory Group
(Thailand) Co., Ltd.



ผู้ช่วยผู้จัดการทั่วไปสายธุรกิจตรวจติดตามคุณภาพสิ่งแวดล้อม
บริษัท เอแอลเอส แลบบอราทอรี กรุ๊ป (ประเทศไทย) จำกัด

**รายงานผลการปฏิบัติตามมาตรการป้องกันและแก้ไขผลกระทบสิ่งแวดล้อม
และมาตรการติดตามตรวจสอบผลกระทบสิ่งแวดล้อม
โครงการท่อส่งก๊าซธรรมชาติไปยังโรงไฟฟ้าตาสีห์ 4 และโรงไฟฟ้าตาสีห์ 3**

1. ชื่อโครงการ ท่อส่งก๊าซธรรมชาติไปยังโรงไฟฟ้าตาสีห์ 4 และโรงไฟฟ้าตาสีห์ 3
2. สถานที่ตั้ง นิคมอุตสาหกรรมดับบลิวเอชเอ อีสเทิร์นซีบอร์ด 1 ตำบลตาสีห์ อำเภอลวกแดง จังหวัดระยอง
3. ชื่อเจ้าของโครงการ บริษัท กัลฟ์ ทีเอส4 จำกัด และบริษัท กัลฟ์ ทีเอส3 จำกัด
4. สถานที่ติดต่อ เลขที่ 225 หมู่ที่ 3 ตำบลตาสีห์ อำเภอลวกแดง จังหวัดระยอง 21140
โทรศัพท์ 0-3801-6270-4 โทรสาร -.....
Email .Pichet.sr@gulf.co.th/.nattanun.vi@gulf.co.th/.
.Warut.na@gulf.co.th/.Nantaporn.na@gulf.co.th
5. จัดทำโดย บริษัท เอแอลเอส แลบบอราทอรี กรุ๊ป (ประเทศไทย) จำกัด
6. โครงการได้รับความเห็นชอบในรายงานการประเมินผลกระทบสิ่งแวดล้อมเมื่อ
ครั้งที่ 1 วันที่ 9 ตุลาคม พ.ศ. 2558 ตามหนังสือ ที่ ทส.1009.7/12215
ครั้งที่ 2 วันที่ 19 พฤษภาคม พ.ศ. 2560 ตามหนังสือ ที่ สกพ.5502/5544
และลงวันที่ 26 มิถุนายน พ.ศ. 2560 ตามหนังสือ ที่ ทส.1009.7/7781
และ ที่ ทส.1009.7/7782
7. โครงการได้นำเสนอรายงานผลการปฏิบัติตามมาตรการฯ ครั้งสุดท้ายเมื่อ วันที่ 25 กรกฎาคม พ.ศ. 2565
8. รายละเอียดโครงการ แสดงรายละเอียดทั้งหมดในรายงานบทที่ 1 บทนำ

การเสนอรายงาน

() เจ้าของโรงงานได้มอบให้

เป็นผู้ดำเนินการเสนอรายงาน ดังหนังสือมอบอำนาจที่แนบ

(✓) เจ้าของโรงงานเป็นผู้ดำเนินการเสนอรายงาน



.....
(นายโยคิน สุขสำราญ)

ผู้จัดการโครงการโรงไฟฟ้าตาสีทรี 4 และโครงการโรงไฟฟ้าตาสีทรี 3

บริษัท กัลฟ์ ทีเอส4 จำกัด และบริษัท กัลฟ์ ทีเอส3 จำกัด

สารบัญ

	หน้า
สารบัญ	ก
สารบัญตาราง	ข
สารบัญรูป	ข
สารบัญภาพ	ค
บทที่ 1 บทนำ.....	1-1
1.1 ความเป็นมาของโครงการ	1-1
1.2 ขอบเขตการดำเนินงาน.....	1-2
1.2.1 มาตรการป้องกันและแก้ไขผลกระทบสิ่งแวดล้อม	1-2
1.2.2 มาตรการติดตามตรวจสอบคุณภาพสิ่งแวดล้อม.....	1-2
1.3 ที่ตั้งโครงการ	1-4
บทที่ 2 ผลการปฏิบัติตามมาตรการป้องกันและแก้ไขผลกระทบสิ่งแวดล้อม	2-1
บทที่ 3 ผลการปฏิบัติตามมาตรการติดตามตรวจสอบคุณภาพสิ่งแวดล้อม	3-1
3.1 ด้านอาชีวอนามัยและความปลอดภัย	3-1
3.2 ด้านสังคมและการมีส่วนร่วมของประชาชน	3-1
บทที่ 4 สรุปผลการปฏิบัติตามมาตรการป้องกันและแก้ไขผลกระทบสิ่งแวดล้อม และมาตรการติดตามตรวจสอบผลกระทบสิ่งแวดล้อม	4-1
4.1 มาตรการป้องกันและแก้ไขผลกระทบสิ่งแวดล้อม	4-1
4.2 มาตรการติดตามตรวจสอบผลกระทบสิ่งแวดล้อม.....	4-3

สารบัญตาราง

หน้า

ตารางที่ 1.2-1	แผนการติดตามตรวจสอบคุณภาพสิ่งแวดล้อม ประจำปี พ.ศ. 2564 โครงการท่อส่งก๊าซธรรมชาติไปยังโรงไฟฟ้าตาสีหี 4 และโรงไฟฟ้าตาสีหี 3 (ระยะดำเนินการ) บริษัท กัลฟ์ ทีเอส4 จำกัด และบริษัท กัลฟ์ ทีเอส3 จำกัด	1-3
ตารางที่ 2.1	ผลการปฏิบัติตามมาตรการป้องกันและแก้ไขผลกระทบสิ่งแวดล้อม โครงการท่อส่งก๊าซธรรมชาติไปยังโรงไฟฟ้าตาสีหี 4 และโรงไฟฟ้าตาสีหี 3 ของบริษัท กัลฟ์ ทีเอส4 จำกัด และบริษัท กัลฟ์ ทีเอส3 จำกัด (ระยะดำเนินการ) ระหว่างเดือนกรกฎาคม-ธันวาคม พ.ศ. 2565	2-2
ตารางที่ 4.2-1	สรุปผลการปฏิบัติตามมาตรการติดตามตรวจสอบคุณภาพสิ่งแวดล้อม โครงการท่อส่งก๊าซธรรมชาติไปยังโรงไฟฟ้าตาสีหี 4 และโรงไฟฟ้าตาสีหี 3 ระหว่างเดือนกรกฎาคม-ธันวาคม พ.ศ. 2565	4-4

สารบัญรูป

หน้า

รูปที่ 1.3-1	แนวท่อส่งก๊าซธรรมชาติของโครงการท่อส่งก๊าซธรรมชาติไปยังโรงไฟฟ้าตาสีหี 4 และโรงไฟฟ้าตาสีหี 3 บริษัท กัลฟ์ ทีเอส4 จำกัด และบริษัท กัลฟ์ ทีเอส3 จำกัด	1-5
--------------	--	-----

สารบัญภาพ

หน้า

ภาพที่ 1.3-1	สภาพทั่วไปของสถานีควบคุมความดันและวัดปริมาณก๊าซของโครงการก่อสร้างท่าอากาศยานนานาชาติไปยังโรงไฟฟ้าตาสีห์ 4 และโรงไฟฟ้าตาสีห์ 3	1-6
ภาพที่ 2-1	ป้ายแสดงตำแหน่งแนวก่อสร้างท่าอากาศยาน	2-23
ภาพที่ 2-2	ถังดับเพลิงแบบเคมีผง และป้ายแสดงการตรวจสอบสภาพถังดับเพลิงบริเวณสถานีควบคุมความดันและวัดปริมาณก๊าซท่าอากาศยาน (MRS)	2-23
ภาพที่ 2-3	เจ้าหน้าที่รักษาความปลอดภัย บริเวณสถานีควบคุมความดันและวัดปริมาณก๊าซท่าอากาศยาน (MRS)	2-23
ภาพที่ 2-4	พนักงานสวมใส่อุปกรณ์คุ้มครองความปลอดภัยส่วนบุคคล	2-23

ภาคผนวก

ภาคผนวก ก	สำเนาผลการพิจารณารายงานการวิเคราะห์ผลกระทบสิ่งแวดล้อม
ภาคผนวก ก-1	สำเนาผลการพิจารณารายงานการวิเคราะห์ผลกระทบสิ่งแวดล้อม โครงการก่อสร้างท่าอากาศยานนานาชาติไปยังโรงไฟฟ้าตาสีห์ 4 และโรงไฟฟ้าตาสีห์ 3 ของบริษัท กัลฟ์ ทีเอส4 จำกัด และบริษัท กัลฟ์ ทีเอส3 จำกัด ที่ ทส 1009.7/12215 ลงวันที่ 9 ตุลาคม พ.ศ. 2558
ภาคผนวก ก-2	สำเนาผลการพิจารณารายงานการขอเปลี่ยนแปลงรายละเอียดโครงการในรายงานการวิเคราะห์ผลกระทบสิ่งแวดล้อมโครงการก่อสร้างท่าอากาศยานนานาชาติไปยังโรงไฟฟ้าตาสีห์ 4 และโรงไฟฟ้าตาสีห์ 3 ที่ สกพ 5502/5544 ลงวันที่ 19 พฤษภาคม พ.ศ. 2560 ที่ ทส 1009.7/7781 และที่ ทส 1009.7/7782 ลงวันที่ 26 มิถุนายน พ.ศ. 2560
ภาคผนวก ก-3	สำเนานำส่งรายงานผลการปฏิบัติตามมาตรการป้องกันและแก้ไขผลกระทบสิ่งแวดล้อม และมาตรการติดตามตรวจสอบผลกระทบสิ่งแวดล้อม โครงการก่อสร้างท่าอากาศยานนานาชาติไปยังโรงไฟฟ้าตาสีห์ 4 และโรงไฟฟ้าตาสีห์ 3 ลงวันที่ 25 กรกฎาคม พ.ศ. 2565
ภาคผนวก ข	เอกสารประกอบการปฏิบัติตามมาตรการป้องกันและแก้ไขผลกระทบสิ่งแวดล้อม
ภาคผนวก ข-1	หนังสืออนุญาตให้ใช้พื้นที่ในการวางก่อสร้างท่าอากาศยาน
ภาคผนวก ข-2	เงื่อนไขการส่งจ้างผู้รับเหมาตามมาตรการป้องกันและแก้ไขผลกระทบสิ่งแวดล้อม
ภาคผนวก ข-3	ขั้นตอนรับเรื่องร้องเรียน และรายงานสรุปการรับข้อร้องเรียนระหว่างเดือนกรกฎาคม-ธันวาคม พ.ศ. 2565

ภาคผนวก (ต่อ)

ภาคผนวก ข-4	คู่มือฉุกเฉิน สำหรับประชาชน หน่วยงาน และสถานประกอบการ
ภาคผนวก ข-5	แผนฉุกเฉิน
ภาคผนวก ข-6	เอกสารประกันภัย
ภาคผนวก ข-7	เอกสารการอบรมให้ความรู้ทางด้านอาชีวอนามัยและความปลอดภัยแก่พนักงาน ที่ปฏิบัติงานเกี่ยวข้องกับการใช้ก๊าซธรรมชาติ
ภาคผนวก ข-8	แผนการดำเนินงานด้านสิ่งแวดล้อมอาชีวอนามัยและความปลอดภัย (SHE Plan)
ภาคผนวก ข-9	แผนบำรุงรักษาระบบท่อส่งก๊าซธรรมชาติ
ภาคผนวก ข-10	ผลการตรวจสอบและบำรุงรักษาท่อส่งก๊าซธรรมชาติ
ภาคผนวก ข-11	นโยบายความปลอดภัยอาชีวอนามัยและสภาพแวดล้อมในการทำงาน
ภาคผนวก ข-12	คู่มือความปลอดภัย
ภาคผนวก ข-13	เอกสารการขออนุญาตเข้าทำงานภายในพื้นที่เขตระบบท่อส่งก๊าซธรรมชาติ (Work Permit)
ภาคผนวก ข-14	บัตรประจำตัวผู้ปฏิบัติงานสถานที่ใช้ก๊าซธรรมชาติ
ภาคผนวก ข-15	ผลการตรวจสอบสุขภาพพนักงาน
ภาคผนวก ข-16	เอกสารแต่งตั้ง และบันทึกการประชุมคณะกรรมการติดตามตรวจสอบผลกระทบสิ่งแวดล้อม
ภาคผนวก ข-17	กิจกรรมการมีส่วนร่วมกับชุมชน และกิจกรรมชุมชนสัมพันธ์
ภาคผนวก ค	หนังสือรับรองการจดทะเบียนนิติบุคคล
ภาคผนวก จ	สำเนาหนังสือรับรองเป็นผู้มีสิทธิจัดทำรายงานผลการปฏิบัติตามมาตรการป้องกัน แก้ไข ลด ติดตาม และตรวจสอบผลกระทบสิ่งแวดล้อมระบบท่อส่งก๊าซธรรมชาติทางท่อ